



# (株) ホームランド 標準仕様 システムバスルーム

Sタイプ 1616サイズ HTV1616WSX2\*\*



※イメージCG画像

## sazana



動画はこちら\*

### アクセントパネル



セイラン(鏡面)

### 壁:周辺パネル



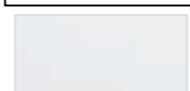
プリエホワイト(光沢)

### 床



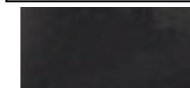
ライトグレー

### 浴槽



ホワイト

### カウンター・収納



ブラック

## カラリ床「翌朝にはカラッとさわやか」

タテヨコに規則正しく刻まれたパターンで、表面の水を誘導。翌朝にはカラリと乾き、靴下そのまま入っても大丈夫。



### ■カラリパターンの仕組み



水滴は表面の溝に引き込まれます。



引き込まれた水は大部分が溝を伝って排水されます。



表面や溝に残った水は自然乾燥します。

## コンフォートウエーブクリックシャワー

TOTO独自の水流技術により、浴び心地はそのままに大幅節水。



■試算条件  
年間水使用量=約30.519L  
年間ガス使用量=約90.5m<sup>3</sup>  
(従来シャワー)  
年間水使用量=約58.690L  
年間ガス使用量=174.1m<sup>3</sup>

CO<sub>2</sub> 約202Kg 削減  
年間 約21,500円 お得!

※試算条件はカタログを参照ください

## 魔法びん浴槽

4時間後の温度低下を2.5℃以内に抑えます

### 魔法びん浴槽

(JIS高断熱浴槽準拠)

断熱ふろふた

浴槽

浴槽断熱材

※図はイメージです。

JIS高断熱浴槽の基準を満たしています。

(ブローバスSX II、水中照明付きを除く)

JIS基準:ユニットバス周囲温度10℃、浴槽湯量は深さ70%、断熱

ふろふたを閉じたままの状態での4時間後の温度低下が2.5℃以下。

※「魔法びん浴槽」はTOTOの登録商標です。

## カウンター

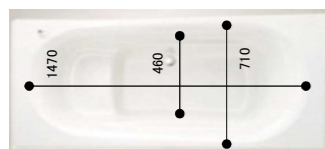
カウンターの奥まで手が届くから、ぐるりとすみずみまで洗える。

お掃除ラクラクカウンター



ぐるりと一周手が届くまるで浮島のようなデザイン

### 浴槽



ラウンド浴槽 (FRP浴槽)



※図はイメージです



2枚ふた3点留めタイプ

ラクかるふろふた 断熱仕様 割ふた2枚 ふろふたフック付き



ワンタッチ排水栓

追加加工あり

### 水栓



スリキリ棚水栓(棚W215) [シルバー]一般地仕様 +コンフォートウエーブシャワー(メタル調)

### スライドバー



メタル調スライドバー(L=990)

### 鏡



縦長ミラー (W298 x H950)

### カウンター



お掃除ラクラクカウンター 単色 [ブラック]

### 収納



収納棚W175・正面 [ブラック] 2段

### ドア



スリキリ折戸 (W800 x H2000) ホワイト

### 照明



シーリング照明 (LED灯・電球色)

### タオル掛け



タオル掛け (L=400・ホワイト)

### ランドリーパイプ



ランドリーパイプ1本 ブラケット4個(ホワイト)

### 天井



平天井(抗菌・防カビ仕様) 壁高H=2000

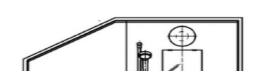
### 乾燥機



浴室換気暖房乾燥機「三乾王」 (抗菌・防カビ仕様) (1室換気) (AC100V)

### 勾配天井の場合(照明)

半球形照明 1灯 (LEDランプ) [電球色]



勾配天井の場合、乾燥機が洗い場側に移動し、照明が壁付け(1灯)に変更。

### 窓枠



ホワイト フリーサイズ窓枠

●商品は印刷のため実際の色とは多少異なっております。●商品によっては、改良などにより仕様、寸法、カラーなどに変更が生じる場合がございます。●本紙掲載の写真はイメージとなります。ご発注の際は改めて、お見積り・カタログにて確認の程お願いいたします。

\*通信料はお客様のご負担となります。ご利用環境によって再生・閲覧できない場合があります。